

绵萆薢（绵萆薢）配方颗粒

Mianbixie (Mianbixie) Peifangkeli

【来源】 本品为薯蓣科植物绵萆薢 *Dioscorea spongiosa* J. Q. Xi, M. Mizuno et W. L. Zhao 的干燥根茎经炮制并按标准汤剂的主要质量指标加工制成的配方颗粒。

【制法】 取绵萆薢（绵萆薢）饮片 4300g，加水煎煮，滤过，滤液浓缩成清膏（干浸膏出膏率为 13.0%~18.0%），加入辅料适量，干燥（或干燥，粉碎），再加入辅料适量，混匀，制粒，制成 1000g，即得。

【性状】 本品为淡黄色至黄棕色的颗粒；气微，味微苦。

【鉴别】 取本品 0.5g，研细，加水 25ml 和盐酸 2ml，加热回流 15 分钟，用乙酸乙酯振摇提取 2 次，每次 20ml，合并乙酸乙酯液，蒸干，残渣加甲醇 2ml 使溶解，作为供试品溶液。另取绵萆薢（绵萆薢）对照药材 0.5g，同法制成对照药材溶液。再取薯蓣皂苷元对照品，加甲醇制成每 1ml 含 0.1mg 的溶液，作为对照品溶液。照薄层色谱法（《中国药典》2020 年版通则 0502）试验，吸取供试品溶液 5~10 μ l、对照药材溶液 5 μ l、对照品溶液 1 μ l，分别点于同一硅胶 G 薄层板上，以环己烷-乙酸乙酯（8：7）为展开剂，展开，取出，晾干，喷以 10%硫酸乙醇溶液，在 105℃加热至斑点显色清晰，置紫外光（365nm）下检视。供试品色谱中，在与对照药材色谱和对照品色谱相应的位置上，显相同颜色的荧光斑点。

【特征图谱】 照高效液相色谱法（《中国药典》2020 年版通则 0512）测定。

色谱条件与系统适用性试验 以十八烷基硅烷键合硅胶为填充剂（柱长为 150mm，内径为 2.1mm，粒径为 1.6 μ m）；以乙腈为流动相 A，以 0.1%磷酸溶液为流动相 B，按下表中的规定进行梯度洗脱；流速为每分钟 0.25ml；柱温为 30℃；检测波长在 0~26 分钟为 218nm，26.01~38 分钟为 208nm。理论板数按色氨酸峰计算应不低于 10000。

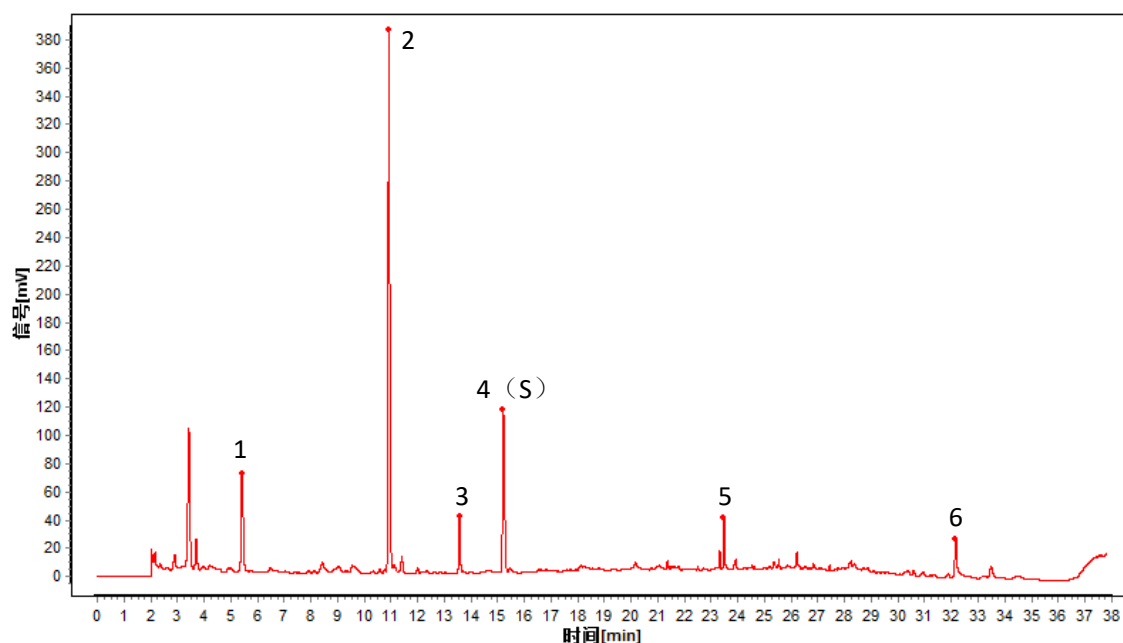
时间（分钟）	流动相 A（%）	流动相 B（%）
0~5	1→3	99→97
5~13	3→8	97→92
13~26	8→27	92→73
26~34	27	73
34~38	27→66	73→34

参照物溶液的制备 取绵萆薢（绵萆薢）对照药材 0.5g，加 50%甲醇 25ml，超声处理 30 分钟，滤过，取滤液作为对照药材参照物溶液。另取色氨酸对照品，加甲醇制成每 1ml 含 20 μ g 的溶液，作为对照品参照物溶液。

供试品溶液的制备 取本品 0.5g，研细，加 50%甲醇 25ml，超声处理 30 分钟，滤过，取续滤液，即得。

测定法 分别精密吸取参照物溶液与供试品溶液各 1 μ l，注入液相色谱仪，测定，即得。

供试品特征图谱中应呈现与对照药材参照物色谱相对应的 6 个特征峰，以色氨酸参照物峰相应的峰为 S 峰，计算其余各特征峰与 S 峰的相对保留时间，应在规定值的 \pm 10%范围之内，规定值为：0.35（峰 1）、0.72（峰 2）、0.90（峰 3）、1.55（峰 5）、2.12（峰 6）。



对照特征图谱

峰 4（S）：色氨酸；峰 6：原薯蓣皂苷

色谱柱 CORTECS T3 C₁₈，2.1mm \times 150mm，1.6 μ m

【检查】 应符合颗粒剂项下有关的各项规定（《中国药典》2020 年版通则 0104）。

【浸出物】 照醇溶性浸出物测定法（《中国药典》2020 年版通则 2201）项下的热浸法测定，用乙醇作溶剂，不得少于 13.0%。

【含量测定】 照高效液相色谱法（《中国药典》2020 年版通则 0512）测定。

色谱条件与系统适用性试验 以十八烷基硅烷键合硅胶为填充剂（柱长为 100mm，内径为 2.1mm，粒径为 1.7 μ m）；以乙腈-0.05%磷酸溶液（22：78）为流动相；流速为每分钟 0.3ml；柱温为 30℃；检测波长为 208nm。理论板数按原薯蓣皂苷峰计算应不低于 6000。

对照品溶液的制备 取原薯蓣皂苷对照品适量，精密称定，加甲醇制成每 1ml 含 0.2mg 的溶液，即得。

供试品溶液的制备 取本品适量，研细，取约 0.3g，精密称定，置具塞锥形瓶中，精密加入 70%乙醇 25ml，密塞，称定重量，超声处理（功率 250W，频率 40kHz）30 分钟，放冷，再称定重量，用 70%乙醇补足减失的重量，摇匀，滤过，取续滤液，即得。

测定法 分别精密吸取对照品溶液与供试品溶液各 1 μ l，注入液相色谱仪，测定，即得。

本品每 1g 含原薯蓣皂苷（C₅₁H₈₄O₂₂）应为 6.8mg~23.5mg。

【规格】 每 1g 配方颗粒相当于饮片 4.3g

【贮藏】 密封。